

Sección 2: Señales, Letreros y Marcas en el Pavimento



En esta sección aprenderá sobre:

- ▶ Semáforos
- ▶ Señales de tránsito
- ▶ Marcas sobre el pavimento
- ▶ Bordes de la banqueta/acera/anden pintados

Las señales de tránsito, los letreros y las marcas en el pavimento

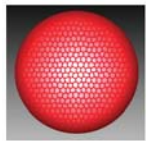
se usan para controlar el tránsito para que fluya sin complicaciones y en forma ordenada. Es importante entenderlas y obedecerlas. Es ilegal evitar estos controles del tráfico cortando por un estacionamiento o un campo.

Obedezca todos los signos y las señales a menos que un oficial de policía le indique otra cosa, siempre siga las instrucciones del oficial.

Semáforos

Las señales de tráfico se aplican a los conductores, motociclistas, ciclistas, ciclomotores-jinetes y peatones.

Luz roja: en una luz roja, se detenga completamente en la línea de parada o, si no hay una línea de parada, antes de entrar en la intersección o antes de llegar al paso de peatones. Permanece detenida mientras la señal es de color rojo, a menos que se permitan giros.



Gire a la derecha en rojo: Usted puede girar a la derecha, mientras que la señal de tráfico muestra una luz roja. Antes de pasar, tienes que venir a una parada completa. Mire a ambos lados y ceder el derecho de paso a los peatones y otros vehículos. Asegúrese de revisar los vehículos menos visibles, tales como motocicletas, bicicletas y ciclomotores. **Usted no puede girar a la derecha en rojo si se colocan letreros en la intersección que se lea "Prohibido dar vuelta en rojo."** o si aparece una flecha roja que apunta hacia la derecha.

Giro a la izquierda en rojo: Puede girar a la izquierda en un semáforo en rojo si está en una calle de un solo sentido y girar a la izquierda en la otra calle de un solo sentido, mientras que la señal de tráfico muestra una luz roja. Antes de pasar, tienes que venir a

Sección 2: Señales, Letreros y Marcas en el Pavimento

una parada completa. Mire a ambos lados y ceder el derecho de paso a los peatones y otros vehículos. Asegúrese de revisar los vehículos menos visibles, tales como motocicletas, bicicletas y ciclomotores.

Está prohibido girar a la izquierda en rojo si se colocan letreros en la intersección que se leía “ Prohibido dar vuelta en rojo, o si aparece una flecha roja que apunta hacia la izquierda.

Flecha roja: Una flecha roja significa que debe detenerse si tiene la intención de avanzar en la dirección de la flecha.

Usted no puede proceder en la dirección de la flecha mientras se muestra la flecha roja, a menos que haya letreros que en la intersección que se leía “ derecha Después de detener “ o “a la izquierda en Rojo flecha Después de detener“. La ley de Virginia prohíbe girar a la derecha y la izquierda en el semáforo flecha roja.



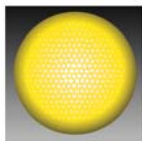
Nota: Si usted está viajando en otro estado, asegúrese de conocer sus leyes para giros a la derecha e izquierda en las luces de flecha de color rojo y rojo.

Luz roja intermitente: en una luz roja intermitente, llegar a una parada completa y ceder el paso a vehículos que se aproximan y peatones. Usted puede ir cuando el camino está libre. En un cruce de ferrocarril, debe detenerse por completo, incluso si usted no ve un tren.



Intermitente flecha roja: En una flecha roja parpadeante, llegar a una parada completa, ceder el derecho de paso a los vehículos que vienen en dirección contraria y los peatones en la intersección, y proceder en la dirección de la flecha cuando la vía está libre.

La luz amarilla o la flecha: Una luz amarilla o la flecha son precauciones advertencia de que la luz está a punto de cambiar. Si usted no ha entrado en la intersección, deténgase; o, si no seguro que se detuviera, con cautela pasar por ella.



Si usted ya está en la intersección, vaya a través de él con cautela. No aumente la velocidad a vencer a la luz.

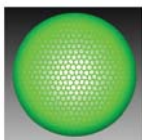
Luz amarilla intermitente: Una luz amarilla intermitente significa reducir la velocidad y proceder con cautela. Las luces intermitentes de color amarillo se encuentran en lugares con condiciones de riesgo más alto de lo normal.



Flecha amarilla intermitente: En una flecha amarilla intermitente, es posible que a su vez en la dirección de la flecha, si el camino está despejado. Ceder el derecho de paso a los vehículos que vienen en dirección contraria y los peatones en la intersección. Asegúrese de revisar los vehículos menos visibles, tales como motocicletas, bicicletas y ciclomotores. Si un semáforo cambia de rojo a parpadear flecha amarilla, mientras que un peatón está en la intersección, permitirá al peatón a cruzar la calle antes de girar.

La luz verde o la flecha: En una luz verde, usted puede ir si el camino está despejado. En una flecha verde, que puede ir en la dirección de la flecha si el camino está despejado.

Si usted está dando vuelta, debe ceder el derecho de paso a los vehículos que vienen en dirección contraria y los peatones en la intersección. Asegúrese de revisar los vehículos menos visibles, tales como motocicletas, bicicletas y



ciclomotores. Si los cambios en el semáforo de rojo a verde, mientras que un peatón está en la calle, permitir al peatón a cruzar la calle antes de girar.

Fuera de señales de servicio: Cuando los semáforos no están funcionando debido a un corte de luz u otro problema y no se muestra ninguna luz, usted está obligado a detenerse, procediendo a través de la intersección, como si se tratara de una parada de todo el camino. Esto no se aplica si un oficial de policía u otra persona autorizada está dirigiendo el tráfico en la intersección, o si las señales de alto portátiles están en uso.

Señales de uso de carriles indican los carriles donde se puede y no se puede conducir durante las diferentes horas del día.

X Roja: Nunca maneje en un carril marcado con la señal de una X roja.



X Amarilla: La señal de una X amarilla significa que debería salir del carril tan pronto como le sea posible hacerlo de manera segura.



Flecha verde: Usted puede manejar en un carril marcado con la señal de una flecha verde.



Giro a la izquierda Flecha: Se le permite entrar en un carril marcado con flecha una vía o doble vía sólo para girar en la dirección de la flecha.



Señales de Tránsito

El color y la forma de una señal de tráfico

comunican información importante sobre el mensaje de la señal. En condiciones de mala visibilidad, como niebla, puede ser capaz de distinguir sólo la forma de un signo. Al acercarse a una señal y al mismo tiempo distante, es posible que vea el color mucho antes de que se puede leer el mensaje o ver el símbolo, que le da un poco de información previa.

Colores de Señal

Los colores de las señales ayudan a saber cuál es la intención del signo.

Rojo utilizado con blanco indica parada, ceda el paso, y no. Señales de pare, ceda el paso, no entran o camino equivocado, círculo con una raya y flecha indica se prohíbe virar, y las restricciones de una señal de aparcamiento son algunos ejemplos.

Negro utilizado con blanco transmite información regulatoria. El límite de velocidad, no pase, no virar son ejemplos en los que la operación está regulada por la ley y se puede encontrar en signos en blanco y negro.

Amarillo con negro transmite una advertencia. Curva por delante, pare por delante, altura permitida, resbaladizo cuando está mojado, son ejemplos. Una clase especial de señales de advertencia utiliza un fuerte color amarillo / verde con negro para informar de las actividades de las zonas escolares y otras actividades peatonales.

Verde y blanco, azul y blanco, y las señales de color marrón y blanco se utilizan para proporcionar información útil. Los letreros verde le dan información sobre el destino, mientras que la señal azul se utiliza para informar sobre los servicios de los automovilistas. La señal marrón se utiliza para informar de los intereses históricos o culturales que puedan existir en la zona.

Las señales naranja y negro y las de color rosa y negro se utilizan para asesorar y advertir en la construcción (naranja) y (rosa) áreas incidente. Se utilizan con señales en blanco y negro que transmiten las regulaciones que podrían existir sólo por el esfuerzo de la construcción o el incidente.

Formas de Signos

Octágono (Alto): Esta forma de ocho lados siempre significa alto. Usted tiene que detenerse por completo en la señal, en la línea del alto, en el paso de peatones o al borde de la acera/banqueta. En algunas intersecciones usted encontrará una señal debajo el alto que dice: "All Way" (en todas direcciones) o "4 Way" (en 4 direcciones). En estas intersecciones, todos los vehículos en las calles que llevan a la intersección se deben parar. Si usted llega a la intersección al mismo tiempo que otro vehículo, el conductor a la izquierda tiene que ceder el paso al conductor a la derecha.



Triángulo (Ceda el paso): Usted tiene que reducir de velocidad al llegar a la intersección. Prepárese para detenerse. Deje pasar a los vehículos, los peatones o ciclistas antes de seguir.



Rectángulo (Reglamentario o de Guía):

Las señales verticales por lo general se usan para dar instrucciones o informar acerca de lo que es legal. En posición horizontal, las señales pueden darle direcciones o información.



Diamante o Rombo (Advertencia): Esta señal le advierte sobre las condiciones especiales o los riesgos más adelante. Conduzca con precaución y esté listo para reducir la velocidad. Prepárese para detenerse.



Pentágono (Zona escolar/cruce escolar): Esta forma de cinco lados, marca las zonas escolares y le advierte que hay un cruce escolar. Las señales pueden tener líneas horizontales que indican en que sitio hay un cruce escolar. Se pueden usar dos señales juntos que demuestran el cruces en sí.



Los signos reglamentarios o guías

le informan sobre la ley, debe obedecer sus instrucciones. Recuerde que un círculo rojo con una línea atravesada significa NO — el símbolo adentro del círculo le informa que está prohibido.



Límite de Velocidad: Esta señal indica la velocidad legal máxima a la que puede conducir/manejar en la carretera donde está colocada esta señal, suponiendo que hay buenas condiciones de clima. Cuando hay lluvia, nieve o hielo, puede recibir una multa por manejar demasiado rápido para las condiciones, aunque esté conduciendo a la velocidad indicada o por debajo del límite de velocidad.



Prohibido el Paso – Sentido Contrario: Estas señales significan que usted no puede manejar en esa dirección. Si usted pasa estas señales va en sentido contrario y puede tener un accidente con los vehículos que se dirigen hacia usted. Dese la vuelta con mucho cuidado.



Un Solo Sentido (One Way): El tráfico fluye sólo en dirección de la flecha.



No dar Vuelta a la Izquierda: Se prohíbe dar vuelta a la izquierda. En Virginia, dar vuelta en U considera que se están dando dos vuelta a la izquierda y está prohibido hacerlo si hay una señal que lo indica.



No dar Vuelta a la Derecha: Se prohíbe dar vuelta a la derecha. No de vuelta a la derecha cuando vea esta señal.



No dar Vuelta en U: Se prohíbe dar vuelta en U. No de vuelta en U cuando vea esta señal.



No dar Vuelta con Luz Roja: No puede dar vuelta cuando la luz está roja. Espere a que la señal cambie a verde.



No Rebasar/Pasar: Esta señal marca el comienzo de una zona de no rebasar/pasar. No puede rebasar/pasar a otros automóviles que estén delante de usted en su carril, aunque el camino esté libre.



Ceder el Paso al dar Vuelta a la Izquierda Cuando el Semáforo esté en Verde: Esta señal se usa en combinación con un semáforo. Indica que el tráfico que va a dar vuelta a la izquierda con la luz verde no tiene el derecho de paso y debe ceder el paso al tráfico que se aproxima de frente. Deténgase y mire si viene tráfico de frente, proceda con precaución.



Sección 2: Señales, Letreros y Marcas en el Pavimento

Conserve su Derecha: Hay una isleta, una división o una obstrucción adelante. Manténgase en el lado que indica por la flecha.



Control del Uso del Carril: Estas señales se utilizan cuando se requieren movimientos para dar vuelta o donde se permiten movimientos inusuales para dar vuelta en carriles específicos. El tráfico en el carril tiene que ir en la dirección que indica la flecha.



Vehículos de Varios Pasajeros: Indica los carriles que están reservados para autobuses y vehículos con un conductor y uno o más pasajeros como indica la señal.



Estacionamiento Para Discapitados: Los espacios de estacionamiento marcados con estas señales están reservados para personas que tienen un permiso especial para estacionarse en este lugar.



Las señales de advertencia lo alertan de posibles peligros más adelante. Baje la velocidad y esté pendiente de otros letreros o las señales que siguen.

Aviso de velocidad: Indica la velocidad máxima segura para salir de una autopista.



Reducción del límite de velocidad por delante: Preparar para reducir la velocidad, el límite de velocidad está cambiando delante.



Semáforo más Adelante: Hay un semáforo más adelante. Baje la velocidad y esté listo para detenerse.



Zona de No Pasar/No Rebasar: Esta señal marca el comienzo de una zona de no pasar/no rebasar. No puede pasar/rebasar a otros automóviles que estén adelante de usted en su carril, aunque el camino esté libre.



Carriles que se Unen (Confluencia de Tráfico): Dos carriles de están a punto de convertirse en uno solo. Los conductores en ambos carriles son responsables de incorporarse al tráfico con cuidado.



Reducción del Carril: El carril derecho va a terminar pronto. Los conductores en el carril de la derecha deben cambiarse al carril de la izquierda cuando haya espacio. Los conductores del carril de la izquierda deben permitir que los demás vehículos se incorporen al carril con cuidado.



Comienza Carretera Dividida: La carretera se divide en dos carreteras separadas por una barrera o división y cada carretera es de un solo sentido. Manténgase a la derecha.



Termina Carretera Dividida: La carretera ya no está dividida. El tráfico va en los dos sentidos. Manténgase a la derecha.



Rotonda/Glorieta: Estas señales indican que se acerca a una intersección circular con una isleta al centro. También llamadas glorietas o rotondas, estas intersecciones pueden ser de uno o dos carriles. El tráfico que entra tiene que ceder el paso al tráfico que ya está en la rotonda/glorieta.



Carretera Resbaladiza: Cuando el pavimento está mojado, baje la velocidad. No frene ni cambie de dirección de repente. Aumente la distancia entre su automóvil y el que va adelante de usted.



Altura Libre Restringida: El paso a desnivel tiene poca altura. No entre si la altura de su vehículo excede la altura que se indica en la señal.



Cuesta (Pendiente): Hay una cuesta (pendiente) muy empinada adelante. Verifique sus frenos.



Cruce de Venados: Hay venados que se cruzan en esta área. Reduzca la velocidad, esté en alerta y prepárese para detenerse.



Paso de peatones: Mira a las personas entrar en un cruce peatonal o cruzar su camino. Reduzca la velocidad y esté preparado para detenerse. Una segunda señal con una flecha puede mostrar la ubicación real del paso de peatones.



Cruce de Bicicletas o Carril Para Bicicletas: Las bicicletas cruzan o viajan junto al tráfico en esta área. Conduzca con precaución. Una segunda señal con una flecha indica la localización del cruce de las bicicletas.



Zona Escolar / Cruce Escolar:

Reduzca la velocidad. El límite de velocidad es por lo general 25 MPH. Tenga cuidado con los niños que cruzan la calle o jugando. Está listo para detenerse. Obedezca las señales de los guardias fronterizos. Una segunda señal con una flecha puede mostrar la ubicación real del paso de peatones.



Uniones Abiertas: Reduzca la velocidad — las uniones abiertas en puentes o rampas pueden causar que un motociclista pierda el control de la motocicleta.



Uniones de Expansión: Esta señal se utiliza cuando una unión a lo ancho de los carriles crea una protuberancia o es lo suficientemente ancha como para causar pérdida de tracción cuando está mojado.



Cruce de Caminos: Hay una intersección de cuatro vías más adelante. Esté listo para ceder el paso.



Camino Lateral: Un camino se une a la carretera por la derecha. Esté alerta a los vehículos que entran a la carretera en la que usted viaja.



Intersección en Y: Tiene que ir a la derecha o a la izquierda.



Intersección en T: La carretera en la que usted viaja termina más adelante. Ponga la señal para dar vuelta a la derecha o a la izquierda.



Curva a la Derecha — Camino Lateral: La carretera adelante tiene una curva hacia la derecha y un camino lateral se une a la carretera desde la izquierda en la curva. Esté alerta a los vehículos que entran a la carretera en la que usted circula.



Vuelta Cerrada a la Derecha: Baje de velocidad y esté preparado para dar vuelta hacia la derecha en curva cerrada más adelante.



Vuelta Cerrada a la Derecha y la Izquierda: Baje de velocidad y esté preparado para dar vuelta hacia la derecha en curva cerrada y luego hacia la izquierda.



Curvas Hacia la Derecha y la Izquierda: La carretera adelante gira hacia la derecha y luego hacia la izquierda. Baje la velocidad.



Curva Hacia la Derecha (con Indicador de Velocidad Segura): La carretera más adelante gira hacia la derecha. Baje la velocidad a la indicada.



Camino Sinuoso: El camino más adelante es sinuoso y tiene una serie de curvas o vueltas. En todas las curvas baje la velocidad para tener un mejor control.



Cruce de Ferrocarril en Suelo Bajo: Una pendiente empinada donde las vías del ferrocarril cruzan la carretera puede causar que los vehículos bajos, se atoren o se arrastren en las vías.



Cruce de Ferrocarril: Los señales de advertencia se colocan antes de un cruce de ferrocarril. Estas señales le advierten que vea, escuche, baje la velocidad y se prepare para detenerse para los trenes o los vehículos que utilizan las vías del ferrocarril.



Señal en Cruz de Cruce de Ferrocarril: Esta señal le advierte del cruce de ferrocarril. Vea, escuche, baje la velocidad y prepárese para detenerse para los trenes o los vehículos que utilizan las vías del ferrocarril.



Señal en Cruz de Cruce de Ferrocarril e Indicador de Vías: Si hay más de una vía, la señal bajo la cruz indica el número de vías en el cruce. Baje la velocidad y prepárese para detenerse.



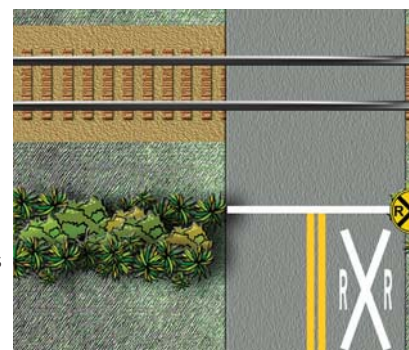
Señal en Cruz de Cruce de Ferrocarril y Luces Intermitentes: Las luces intermitentes pueden utilizarse con señales en cruz. Siempre pare cuando la luz esté intermitente y esté alerta a los trenes que se acerquen. No siga hasta que todos los trenes o los vehículos que utilizan las vías del ferrocarril hayan pasado, las vías estén despejadas y las luces ya no estén intermitente.



Señal en Cruz de Cruce de Ferrocarril, Luces Intermitentes y Barreras de Paso: En algunos cruces se utilizan barreras de paso con las señales de luces intermitentes. Pare cuando las luces estén intermitentes y antes de que las barreras de paso bajen. Quédese parado hasta que las barreras de paso se levanten y las luces dejen de estar intermitentes. No intente conducir alrededor de una barrera de paso que esté bajada.



La X y las letras RR pueden estar marcadas en el pavimento para indicar que se aproxima a un cruce de ferrocarril. Al acercarse a las vías de ferrocarril, esté alerta. Los trenes pueden venir en cualquier momento y de cualquier dirección. Nunca comience a cruzar las vías, a menos que las pueda pasar completamente. Asegúrese que hay suficiente espacio para su vehículo al otro lado de las vías, antes de seguir.



Sección 2: Señales, Letreros y Marcas en el Pavimento

Aviso: Los autobuses escolares siempre deben de parar en los cruces del ferrocarril, aunque las luces no estén intermitentes.

Si existe una situación peligrosa en un cruce de carretera y ferrocarril, llame al número que se indica en el rótulo de notificación de emergencia. Esto le permitirá a la compañía de ferrocarriles detener o desviar el tráfico de los trenes que se aproximan hasta que el peligro sea eliminado. Asegúrese de dar el número de cruce para que la situación peligrosa sea identificada correctamente.



Si su automóvil se apaga en las vías, no lo dude, salga del automóvil inmediatamente y corra en dirección diagonal contraria a las vías por las que se aproxima el tren.



En zonas de trabajo, las vidas de los trabajadores de construcción de las carreteras dependen de que conductores obedezcan los límites de velocidad. Si se le declara culpable de exceder el límite de velocidad en una zona de trabajo en la carretera, se le puede poner una multa de hasta \$500. Recuerde, el color naranja marca una zona de trabajo y los medios reducir la velocidad y estar alerta.

Carretera en Mal Estado, Baches o Carriles Desiguales: Se usan cuando ciertas condiciones en la carretera, tales como la gravilla suelta o la construcción afectan la superficie de la carretera y crean condiciones difíciles para los conductores, especialmente para los motociclistas.



Construcción de carretera adelante – Desviación: Estas señales indican un cambio en el patrón de tráfico o en la ruta. Baje la velocidad. Pueden encontrar condiciones diferentes o posiblemente peligrosas más adelante.



Señales con Flechas Iluminadas Intermitentes: Los paneles grandes de flechas iluminadas intermitentes o las señales con mensajes iluminados intermitentes en las zonas de trabajo guían a los conductores hacia otros carriles de tráfico y les informan qué parte de la carretera está cerrada más adelante.

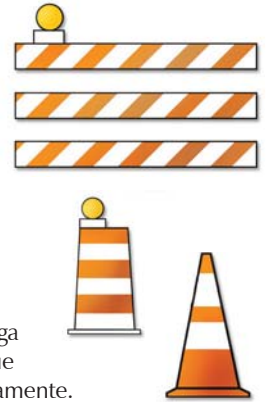


Abanderados: Los abanderados son trabajadores de la construcción que tienen chalecos anaranjados o amarillos o camisas o chaquetas de color verde limón. Para dirigir el tráfico en las zonas de trabajo usan pancartas con las palabras STOP/SLOW (alto/despacio) para permitir que los trabajadores y los vehículos de la construcción crucen la carretera.



Artefactos de Control de Tráfico:

Las barreras, los paneles verticales, las barreras de concreto, los cilindros y conos son los artefactos más comunes que se usan para guiar a los conductores en forma segura a través de las zonas de trabajo. Cuando conduzca cerca de estos artefactos, mantenga su vehículo en el centro del carril y obedezca el límite de velocidad indicado. Al salir de la zona de trabajo, permanezca en su carril y mantenga su velocidad. No cambie de carril hasta que haya salido de la zona de trabajo completamente.



Tableros de Mensajes: Usted puede ver tableros de mensajes permanentes o portátiles por la carretera. Estos le brindan información sobre las condiciones del tráfico, la carretera, el clima y otras condiciones peligrosas. Siempre obedezca las indicaciones en estos tableros. Para información sobre las condiciones o la construcción de la carretera visite el sitio de internet del Departamento de Transporte de Virginia: www.virginiadot.org.

Vehículos de movimiento lento

que viajan a 25 millas por hora o menos, como la maquinaria agrícola y vehículos movidos por caballos, deben mostrar estas señales cuando se utiliza una vía pública. Esté preparado para ajustar la velocidad o posición cuando ve un vehículo con uno de estos signos.



Marcas Sobre el Pavimento

Las marcas en las carreteras guían y advierten a los conductores, a la vez que regulan el tráfico. Las marcas pueden ser rojas, azules, amarillas o blancas. Pueden utilizarse solas o en combinaciones. Cada una tiene un significado distinto.

Marcas rojas generalmente no se usan, pero, algunas comunidades hacen uso de las curvas rojas para indicar que hay zonas de aparcamiento.

Reflectores rojos en el pavimento indican áreas no ser entrado o usado. Están posicionados en el superficie de la carretera por lo que sólo el tráfico que fluye en la dirección equivocada podrá observarlos.

Las marcas azules designan los espacios de estacionamiento para las personas discapacitadas.

Las líneas amarillas en el centro indican que el tráfico fluye en dos sentidos.

Las líneas amarillas punteadas en el centro indican que se permite pasar a la izquierda en cualquier dirección cuando el camino al frente esté libre.



Una línea amarilla punteada junto a una línea amarilla sólida indica que se permite pasar solamente por el lado de la línea punteada.



Los vehículos en el lado de la línea amarilla sólida sólo podrán cruzar la línea para pasar a los peatones, ciclistas y conductores de motos o patinetas, cuando el carril contrario es claro y se puede pasar con seguridad.

Las líneas amarillas sólidas dobles marcan el centro de la carretera y separan el tráfico en doble sentido. No se permite pasar en ninguna dirección. Usted no puede cruzar las líneas a menos que usted está haciendo un giro a la izquierda o pasando los peatones, ciclistas y conductores de motonetas o patinetas, cuando el carril contrario es clara y se puede pasar con seguridad.



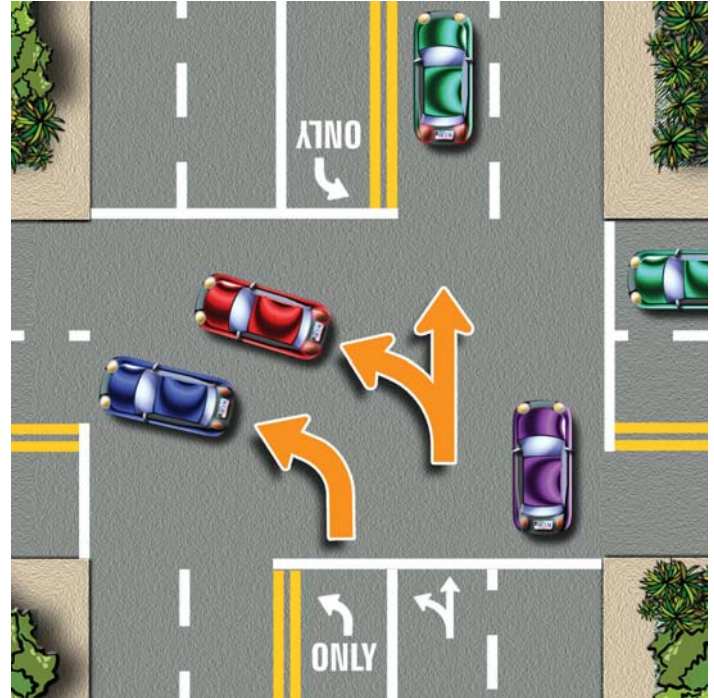
Las líneas blancas punteadas separan los carriles de tráfico que van en el mismo sentido. Se pueden cambiar de carril con precaución.



Líneas blancas de puntos son en realidad pequeños rectángulos en una serie en la que cada uno está estrechamente espaciada con la siguiente. Se utilizan para mostrar la asignación carril en las intersecciones y cruces donde podría ser de otro modo una tendencia a desviarse de un camino o de un área de uso propuesto. A menudo se utilizan para guiar dos carriles de giro a través de la intersección. Líneas blancas punteadas también se utilizan para referirse a la apertura de un carril de giro en una intersección y vías de entrada / salida en los intercambios.

Muchas carreteras de dos carriles en Virginia **no tienen marcas** que separen los carriles. En una carretera de dos carriles que no tienen marcas, usted puede pasar un vehículo mas lento por la izquierda si no hay avisos prohibiendo el paso. Asegúrese que el camino esté libre.

Las líneas blancas sólidas designan los carriles para dar vuelta y desaniman a que se hagan cambios de carril cerca de las intersecciones y en otros lugares donde los cambios de carril puedan ser peligrosos. Las líneas blancas sólidas también marcan la orilla derecha del pavimento. Cuando se usan flechas con líneas blancas, éstas indican hacia donde se puede dar vuelta desde el carril. Las líneas para detenerse, las de cruces de peatones y las de espacios de estacionamiento también son blancas.



Flechas blancas rectas o en ángulo en el carril. Si usted está en un carril con una flecha en curva o con una flecha en curva y la palabra ONLY (solamente) usted tiene que dar vuelta en la dirección de la flecha. Si su carril lleva ambas flechas, rectas y curvas, usted puede dar vuelta o seguir recto.

Doble blancas líneas sólidas separan los carriles de tráfico que van en la misma dirección. Muy a menudo se utilizan para designar carriles de uso especial de las rutas convencionales, cuando se usa para separar un carril de alta ocupación de vehículos de los otros carriles de una autopista. Usted no puede cruzar estas líneas. Usted puede entrar en el carril de uso especial designado únicamente cuando las señales y marcas permitan.



Sección 2: Señales, Letreros y Marcas en el Pavimento

El símbolo de ceder el paso es un triángulo pintado en el carril que se acerca a un lugar en el que usted debe ceder el paso.



La línea de ceder el paso es una hilera de triángulos que se extiende a lo ancho de la carretera y que puede utilizarse con una señal de ceder el paso para mostrar el punto en que usted debe ceder el paso o detenerse, si es necesario. La línea de ceder el paso es a menudo visto en la entrada de una rotonda.



En carreteras de tres carriles con tráfico que se mueve en ambos sentidos, las marcas en la carretera indican cuándo los conductores pueden usar el carril del centro para dar vuelta a la izquierda o para pasar/rebasar.

Si el carril del centro está marcado con una sola línea amarilla punteada en ambos lados, los conductores que viajan en cualquiera de las dos direcciones pueden usar el carril para pasar.

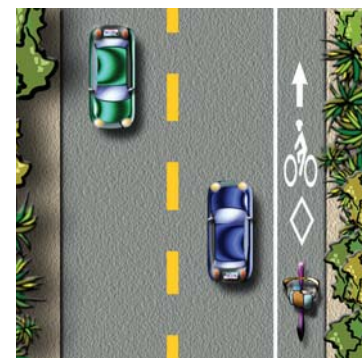
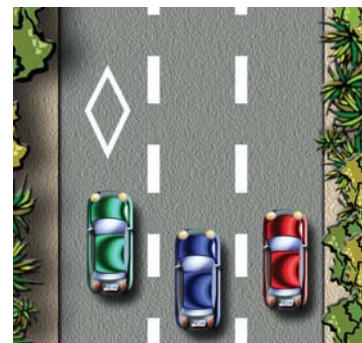
Si los dos lados del carril del centro están marcados con una línea amarilla sólida y una línea amarilla interrumpida, los conductores que viajan en cualquier sentido pueden usar el carril para dar vuelta a la izquierda; pero no pueden viajar más de 150 pies en este carril.



Los Carriles Para Vehículos con Varios Pasajeros (HOV) se designan en las carreteras con una marca en forma de diamante en el centro del carril. Carriles HOV también pueden ser carriles especiales separados por una barrera o líneas continuas

dobles blancos. Durante períodos de mucho tráfico, estos carriles están reservados para autobuses, camionetas con varios pasajeros, y automóviles con varios pasajeros, motocicletas, otros vehículos con varios pasajeros y ciertos vehículos que utilizan combustible

alternativo. Las señales indican también el número mínimo de pasajeros que debe llevar un vehículo (excluyendo las motocicletas y los vehículos que utilizan combustible alternativo) para poder utilizar estos carriles y las horas en que las restricciones están en vigor. Si los carriles están separados por una barrera, son reversibles. Esto significa que durante ciertas horas del día, el tráfico fluye en una dirección. Durante otras horas del día, el tráfico fluye en dirección opuesta. Esta marca en forma de diamante también puede indicar que el carril está reservado para uso como carril de bicicletas o de autobuses.



Un borde de la banqueta pintado significa que se deben seguir reglas especiales para estacionarse allí. Verifique los significados específicos en la jurisdicción local. Por lo general, los colores en el borde significan:

Blanco — Deténgase sólo el tiempo suficiente para recoger o dejar pasajeros.

Amarillo — Deténgase sólo el tiempo suficiente para cargar o descargar. Permanezca con su automóvil.

Rojo — No se detenga, ni se pare, ni se estacione.

Azul — El estacionamiento está reservado para personas con discapacidades.